

Wichtige u. seltene Tiere (vor Ort fotografiert),



Schmetterlinge - Lepidoptera

Weißlinge – Pieridae:

Bestimmung mit Tagfalter in Bayern (Herausgegeben von der Arb.gem. Bayer.Entomologen e.V. u. dem LfU)

Pieris napi (LINNAEUS, 1758), Grünaderweißling



Colias croceus (FOURCROY, 1785), Postillon



Flecken- u. Augenfalter - Nyphalidae:

Bestimmung mit Tagfalter in Bayern (Herausgegeben von der Arb.gem. Bayer.Entomologen e.V. u. dem LfU)

Ceonymphe hero (LINNAEUS, 1758), Wald-Wiesenvögelchen



Argynnis paphia (LINNAEUS, 1758), Kaisermantel



Argynnis aglaja (LINNAEUS, 1758), Großer Perlmutterfalter



Argynnis adippe (Denis&Schiffmüller, 1775), Feuriger Perlmutterfalter



Bolotia euphrosyne (LINNAEUS, 1758), Frühlings-Perlmutterfalter



Polygonia c-album (LINNAEUS, 1758), C-Falter



Melanargia galanthea (LINNAEUS, 1758), Schachbrett



Limenitis camilla (LINNAEUS, 1758), Kleiner Eisvogel



Erebia ligea (LINNAEUS, 1758), Weißbindiger Mohrenfalter



Erebia medusa (Denis u.Schiffmüller, 1775), Frühlings-Mohrenfalter



Erebia aethiops (ESPER, 1777), Graubindiger Mohrenfalter



Pararge aegeria (LINNAEUS, 1758), Waldbrettspiel



Aphantopus hyperantus (LINNAEUS, 1758), Schornsteinfeger



Bläulinge – Lycaenidae:

Bestimmung mit Tagfalter in Bayern (Herausgegeben von der Arb.gem. Bayer.Entomologen e.V. u. dem LfU)

Polyommatus icarus (ROTTENBURG 1775), Gemeiner Bläuling



Polyommatus semiargus (ROTTENBURG 1775), Rotklee-Bläuling

Celastrina argiolus ((LINNAEUS, 1758), Faulbaum-Bläuling



Dickkopffalter – Hesperidae:

Bestimmung mit Tagfalter in Bayern (Herausgegeben von der Arb.gem. Bayer.Entomologen e.V. u. dem LfU)

Carterocephalus palaemon (PALLAS 1771), Gelbwürfelfiger Dickkopffalter



Thymelicus acteon (ROTTENBURG 1775), Mattscheckiger Braun-Dickkopffalter

Thymelicus sylvestris (PODA 1761), Braunkolbiger Braun-Dickkopffalter



Thymelicus lineola (Ochsenheimer 1808), Schwarzkolbiger Braun-Dickkopffalter



Pyrgus malvae (LINNAEUS, 1758), Kleiner Würfeldickkopffalter



Ochlodes sylvanus (ESPER 1777), Rostbrauner Dickkopffalter



Hesperia comma (LINNAEUS, 1758), Komma-Dickkopffalter



Eulenfalter – Noctuidae:

Bestimmung mit Schmetterlinge, NJN - M Koch Tagfalter, Eulen, Schwärmer

Deltote bankiana (FABRICIUS 1775), Reitgras Schilfeule, Silbereulchen



Phytometra gamma (L.), Gammaeule



Wurzelbohrer – Hepialidae:

Bestimmung mit Schmetterlinge, NJN - M Koch Tagfalter, Eulen, Schwärmer

Phymatopus hectus (L.), Wurzelbohrer



Blutstöpfchen – Zygaenidae:

Bestimmung mit Schmetterlinge, NJN - M Koch Tagfalter, Eulen, Schwärmer

Zygaena filipendulae (L.), Gemeines Blutströpfchen



Bären – Arctidae:

Bestimmung mit Schmetterlinge, NJN - M Koch Tagfalter, Eulen, Schwärmer

Atolmis rubricollis (L.), Rotkragen-Flechtenbär



Diacrisia sannio (L.), Rotrandbär

Spilosoma manthastri (Esp.), Weiße Tigermotte



Federmotten – Pterophoridae:

Bestimmung mit NJN NATURFÜHRER Klein-Schmetterlinge

Pterophorus pentadactyla (L.), *Schlehengeistchen*, *Federmotte*



Heuschrecken – Ensifera

Bestimmung der Heuschrecken in Bayern (Herausgegeben Bayer.LfU, der DGfO, dem DVL)
u. NJN NATURFÜHRER Heuschrecken

Kurzfühlerschrecken – Caelifera:

Dornschröcken – Terigidae:

Tetrix subulata (L 1758), *Säbeldornschröcke*

Tetrix bipunctata (L 1758), *Zweipunkt-Dornschröcke*



Grashüpfer – Acrididae , Gomphocerinae:

Chrysochraon dispar (Germar 1834), *Große Goldschröcke*

Euthystira (Ocskay 1826), *Kleine Goldschröcke*

Gomphocerippus rufus (L 1758), *Rote Keulenschröcke*

Myrmeleotettix maculatus (Thunberg 1815), *Gefleckte Keulenschröcke*

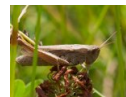
Chorthippus biguttulus (L 1758), *Nachtigall-Grashüpfer*

Chorthippus albomarginatus (L 1758), *Weißrandiger Grashüpfer*

Chorthippus dorsatus (Zetterstedt 1821), *Wiesengrashüpfer*

Chorthippus mollis (Carpentier 1825), *Verkannter Grashüpfer*

Chorthippus parallelus (Zetterstedt 1821), *Gemeiner Grashüpfer*



Langfühlerschrecken – Ensifera:

Beißschrecken – Decticinae:

Metrioptera roeselii (Hagenbach 1822), *Roesels Beißschrecke*

Pholidoptera griseoaptera (Degeer 1773), *Gewöhnliche Strauchschrecke*

Tettigonia cantans (Fuessly 1775), *Zwitscherschröcke*

Tettigonia viridissima (L 1758), *Grünes Heupferd*

Conocephalus fuscus (Fabricius 1793), *Langflügelige Schwertschröcke*



Käfer – Coleoptera

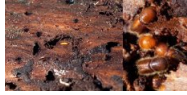
Bestimmung mit *NJN NATURFÜHRER Käfer Band 1*

Borkenkäfer – Scolytidae:



Ips typographus (L.), *Buchdrucker*

Pityogenes chalcographus (L.), *Kupferstecher*



Bockkäfer – Cerambycidae:

Strangalia melanura (L.), *Kleiner Schmalbock*



Obrium brunneum (Fabricius 1792), *Reisigbock*



Blatthornkäfer – Scarabaeidae:

Bestimmung mit *Ulrich Sedlag - Insekten Mitteleuropas / dtv-Verlag*

Cetonia aurata (L.), *Rosenkäfer*



Blattkäfer – Chrysomelidae:

Bestimmung mit <https://de.wikipedia.org/wiki/Chrysomelinae>

Chrysolina fastuosa (SCOPOLI 1763), *Prächtiger Blattkäfer*



Schnabelfliegen - Mecopera

Bestimmung mit *Ulrich Sedlag - Insekten Mitteleuropas / dtv-Verlag*

Skorpionsfliegen – Panorpidae:

Bestimmung mit *Ulrich Sedlag - Insekten Mitteleuropas / dtv-Verlag*

Panorpa communis (L.), *Gemeine Skorpionsfliege*



Zweiflügler – Diptera

Bestimmung mit M.Schaefer / BROHMER.Fauna von Deutschland

Bremsen – Tabanidae:

Bestimmung mit Ulrich Sedlag - Insekten Mitteleuropas / dtv-Verlag

Heptamatopota pluvialis (L.), Regenbremse

Chrysops caecutiens (L.), Goldaugenbremse



Hummelfliegen, Trauerschweber – Bombyliidae:

Bestimmung mit Ulrich Sedlag - Insekten Mitteleuropas / dtv-Verlag

Bombylusdiscolor (F.), Wollschweber



Raubfliegen – Asilidae:

Bestimmung mit <http://www.robberflies.info>

Tolmerus cf. Atricapillus (L.), Gemeine Raubfliege

Choerades marginata (L.), Gemeine Mordfliege

Neoitamus cyanurus (L.), Gemeiner Strauchdieb



Schnepfenfliegen - Rhagionidae

Bestimmung mit <http://insektenbox.de/zweifl/golfli.htm>

Rhagio tringarius, Goldgelbe Schnepfenfliege



Schwebfliegen - Syrphidae

<https://www.natur-in-nrw.de/HTML/Tiere/Insekten/Schwebfliegen>

Eupeodes lungiger (Maigen 1822), Mondfleck-Feldschwebfliege

Volucella bombylans (L.), Hummel-Waldschwebfliege

Eristales tenax (L.), Mistbiene



Tanzfliegen - Empidiidae

Bestimmung mit <https://de.wikipedia.org/wiki/Tanzfliegen>

Empis livida (L.), Helle Tanzfliege



Lausfliegen - Hyppoboscidae

Bestimmung mit M.Schaefer / BROHMER.Fauna von Deutschland

Lipoptena cervi (L.), Hirschlausfliege



Sontige Fliegen - Muscomorpha

Bestimmung mit <https://www.digital-nature.de/tierwelt/insekten>

Sicus ferrugineus (L.), *Gemeine Breitstirnblasenkopffliege*

Libellen – Odonata

Bestimmung mit *NJN NATURFÜHRER Libellen*

Segellibellen - Libellulidae

Sympetrum sanguineum (Müller), *Blutrote Heidelibelle*

Libellula depressa (L.), *Plattbauch*

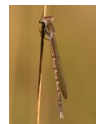


Schlanklibellen - Coenagrionidae

Enallagma cyathigerum (Charpentier), *Becher-Azurjungfer*

Coenagrion puella (L.), *Hufeisen-Azurjungfer*

Sympecma fusca (V.d.Linden), *Gemeine Winterlibelle*



Hautflügler – Hymenoptera

Faltenwespen – Vespidae:

Bestimmung mit *Rolf Witt - Wespen / Naturbuch Verlag*

Vespula rufa (L.), *Rote Wespe*

Vespa crabo (L.), *Hornisse*



Feldwespen – Polistinae:

Bestimmung mit *Rolf Witt - Wespen / Naturbuch Verlag*

Polistes biglumis (L.), *Feldwespe*

Polistes nimpha (Christ 1791), *Heide-Feldwespe*

Polistes dominulus (Christ 1791), *Gallische Feldwespe*



Grabwespen – Sphecidae:

Bestimmung mit *Rolf Witt - Wespen / Naturbuch Verlag*

Mellinus arvensis (L.), *Grabwespe*

Tachysphex obscuripennis (Schenk 1857), *Grabwespe*



Schlupfwespen – Ichneumonidae:

Bestimmung mit Ulrich Sedlag - Insekten Mitteleuropas / dtv-Verlag + Wikipedia (<https://species.wikimedia.org>)

Rhyssa persuasoria (Schenk 1857), *Holzschlupfvespe*



Habrocampulum biguttatum (Gravenhorst 1829), ???

Pflanzenwespen – Vespidae:

Bestimmung mit M.Schaefer / BROHMER. Fauna von Deutschland

Holzwespen – Siricidae:

Bestimmung mit Ulrich Sedlag - Insekten Mitteleuropas / dtv-Verlag + Wikipedia (<https://species.wikimedia.org>)

Sirex juvencus (L.), *Gemeine Holzwespe*



Xeris specctrum (L.), *Schwarze Kiefernholzwespe*



Ameisen – Formicidae:

Bestimmung mit Wikipedia (<https://de.wikipedia.org/wiki/Ameisen>)

Formica rufa (L.), *Rote Waldameise*



Überfamilie Bienen, Blumenwespen – Apoidea:

Melittidae:

Bestimmung mit Ulrich Sedlag - Insekten Mitteleuropas / dtv-Verlag + Wikipedia (<https://species.wikimedia.org>)

Dasypoda hirtipes (Fabricius 1793), *Hosenbiene*



Nomada lathburiana (Kirbi 1802), *Wespenbiene*



Halictidae:

Bestimmung mit Müller/Krebs/Amiet - Bienen / Naturbuchverlag

Sphcodes albilabris (Fabricius), *Blutbiene*



Wanzen – Pentatomoidae

Bestimmung mit *NJN NATURFÜHRER Wanzen*

Weich-, Blindwanzen – Mirinae:

Liocoris tripustulatus (Fabricius), *Nesselwanze*



Rand-, Lederwanzen – Coreidae:

Coreus marginatus (L.), *Lederwanze*



Syromastes rhombeus (L.), *Romben/Rautenwanze*



Baumwanzen – Pentatominea:

Palomena prasina (Fabricius), *Grüne Stinkwanze*



Feuerwanzen – Phrrhacoridae:

Phyrrhocoris apterus (L.), *Feuerwanze*



Zikaden – Auchenorrhyncha

Bestimmung mit *R.Remane, E.Wachmann / ZIKADEN*, NaturbuchVerlag

Blutzikaden - Cercopidae

Cercopis vulnerata, *Gemeine Blutzikade*



Spinnen - Arachnida

Bestimmung mit *Bellmann - Der Kosmos Spinnenführer* + <https://de.wikipedia.org/wiki/Spinnentiere>

Weberknechte - Opiliona

Phalangium opilio (L.), *Kanker*



Radnetzspinnen - Araneidae

Araneus quadratus (L.), *Vierfleck-Kreuzspinne*



Argiope bruennichi (L.), *Wespenspinne*



Araniella cucurbitina (L.), *Kürbisspinne*



Streckerspinnen - Tetragnathidae

Metellina segmentata (Clerck, 1757), *Herbstspinne*



Riesenkrabbspinnen - Sparassidae

Micrommata virencens (Clerck, 1757), *Grüne Huschspinne*



Krabbspinnen – Thomissidae

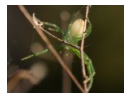
Xisticus cristatus (Clerck, 1757), *Braune Krabbspinne*



Misumena varia (Clerck, 1757), *Veränderliche Krabbspinne*



Diaea dorsata (Fabricius, 1777), *Grüne Krabbspinne*



Krabbspinnen – Thomissidae

Pisaura mirabilis (Clerck, 1757), *Listspinne*



Milben - Acarina

Bestimmung mit M.Schaefer / BROHMER.FAUNA von Deutschland

Zecken – Metastigmata

Bestimmung mit M.Schaefer / BROHMER.FAUNA von Deutschland

Ixodes ricinus (L.), Gemeiner Holzbock



Reptilien – Lepidoptera

Eidechsen – Lacertibaenia

Bestimmung mit <https://www.deutschlands-natur.de/tierarten/amphibien-reptilien/>

Lacerta agilis (Vidal u. Hedges 2005), Zauneidechse



Zootoca vivipara (Wagler 1830), Waldeidechse

Amphibien – Amphibia

Froschlurche – Anura

Bestimmung mit <https://www.deutschlands-natur.de/tierarten/amphibien-reptilien/>

Bufo bufo (L.), Erdkröte



Vögel – Aves

Greifvögel – Accipitridae

Buteo buteo (L.), Mäusebussard



Milvus milvus (L.), Roter Milan

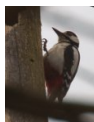


Falco tinnunculus (L.), Turmfalke



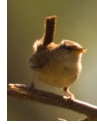
Spechte – Picidae

Dendrocopos major (L.), Buntspecht



Singvögel – Passeri

Toglotdydes toglotdydes (L.), *Zaunkönig*



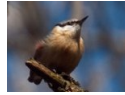
Parus ater (L.), *Tannenmeise*



Turdus pilaris (L.), *Wacholderdrossel*



Sitta europaea (L.), *Kleiber*



Säugetiere – Lepidoptara

Paarhufer – Artiodactyla

Capreolus capreolus, *Reh*



Marder – Mustelidae

Meles meles, *Dachs*



Vulpes vulpes, *Rotfuchs*

